

ZWECK

Regelung des Ablaufs zur Erstbemusterung mit dem Ziel, den Nachweis zu erbringen, dass die in Zeichnungen, Spezifikationen und ggf. weiteren Dokumenten vereinbarten Anforderungen vor dem Start der Serienproduktion erfüllt werden.

ANWENDUNGSBEREICH

Diese Richtlinie gilt für alle zeichnungsgebundenen sowie spezifizierten Teile und Komponenten.

WER TRÄGT DIE VERANTWORTUNG FÜR DIE ERSTMUSTERPRÜFUNG?

Der Lieferant ist verantwortlich für die Durchführung und die Richtigkeit der Prüf- und Messergebnisse. Der Abnehmer behält sich die Gegenprüfung vor.

WANN MÜSSEN ERSTMUSTER GESENDET WERDEN?

- Grundsätzlich bei Neuteilen
- Requalifikation
- Produktionsverlagerung, neues Fertigungsstätten Konzept
- Änderung des Produktionsprozesses
- Änderungen von Zulieferanten von Produkten oder Dienstleistungen
- Einsatz neuer, modifizierter oder Ersatz-Werkzeuge
- Änderungen von Zukaufteilen
- längeres Aussetzen der Produktion (>2 Jahre)
- Nach Umbau bzw. Änderung von Werkzeugen

ERSTELLUNG EINES ERSTMUSTERPRÜFBERICHTS

- Deckblatt mit vollständigen Daten

EMPB - 22-1018559-5

ProMinent GmbH, 69123 Heidelberg, Postfach 101760

Lieferant/Supplier

Firmenname und vollständige Anschrift des Lieferanten

**Muster - Straße 1
60000 Musterstadt
Deutschland**

LieferantNr./Supplier No.: 7930700

Erstmusterprüfbericht / Initial Sample Inspection Report

Erstbemusterung / Initial Sample Inspection

Nachmusterung / Subsequent Initial Sample Inspection

Maßprüfung / Dimension Inspection

Werkstoffprüfung / Material Inspection

Funktionsprüfung / Function Inspection

Seite / Sheet **1 - 2**

Lieferant / Supplier Firmenname Lieferant		Abnehmer / Purchaser ProMinent Heidelberg		Box / box	
Material-Nr. / Part-No. 1018559	Mitteilungs-Nr. / Com.-No. 21332-002	Zeichnungs-Nr. / Part-No. A 61 01-105 03 28-04	Index 09	Änd.-Datum / Rev. No./date 09.11.2021	
Benennung ¹ / Part Name Gewindeinsatz M5 umspritzbar		Benennung ² / Part Name Thread insert M5 inmould			
Bestell-/Abruf-Nr. / Purchase Order No. DE2/221000340/00010		Best.-Abruf-Dat. / Date of Purchase Order 21.12.2021		Abladestelle / Destination PM - HD	
Lieferschein-Nr. / Delivery Note No. 553699		Lieferschein-Dat. / Delivery Note Date 27.01.2022		Anzahl der Muster/ Quantity of Samples 9.158	

"D" -Teil (Dokumentationspflichtiges Teil)
Part requiring documentation

Ja /yes nein /no

Grund der Erstmusterprüfung Reason for submission

neuer Lieferant / new Supplier

neues Teil / new Part

geänd. Spezifikationen / Changed specification

geänd. Fert.-bedingungen / ged production process

neuer Fertigungsort / new manufacturing location

längeres Aussetzen der Fertigung/ Extended interruption of production

Maßfreigabe / Dimension approved wird von ProMinent ausgefüllt!

Entscheidung wird von Prominent ausgefüllt

Prüfergebnisse siehe Folgebblätter. Dokumentationspflichtige Merkmale sind mit einem "D" gekennzeichnet. Die Ist-Werte sind in der Reihenfolge der Musternummerierung aufgeführt. Nicht eingehaltene Spezifikationen sind durch Unterstreichen gekennzeichnet.

For check results refer to attached forms: Items requiring documentation are identified "D". Actual measurements are listed in line with sample number. Measurements deviating from specification are underlined.

Charge C25273W1-1-1

Bestätigung / Certify		Entscheidung / Decision	
Wir bestätigen,		Freigabe / approved	
1. daß die vorgestellten Erstmuster vollständig mit serienmäßigen Betriebsmitteln und serienmäßigen Bedingungen hergestellt worden sind. <small>(That samples submitted are completely made with regular production tooling following regular production methods.)</small>		Freigabe m. Auflage / approved with concession	
2. die korrekte Durchführung der Erstmusterprüfung und ihre Darstellung in diesem EMPB (Abweichungen davon sind in diesem Bericht besonders angegeben). <small>(Correct sample inspections and their listing in this report (deviations are especially shown).)</small>		Ablehnung / Rejection	
3. daß eine Freigabe den Lieferanten nicht von der Verantwortung, nach der jeweils gültigen Zeichnung bzw. Lehre und vorgeschriebenen Funktionsvorschrift zu liefern, entbindet. <small>(That a sample approval will not relieve the source of the responsibility to deliver material according to the applicable drawings and specifications.)</small>			
Maß / Dimension	<input checked="" type="checkbox"/>		
Funktion / Function			
Werkstoff / Laboratory			

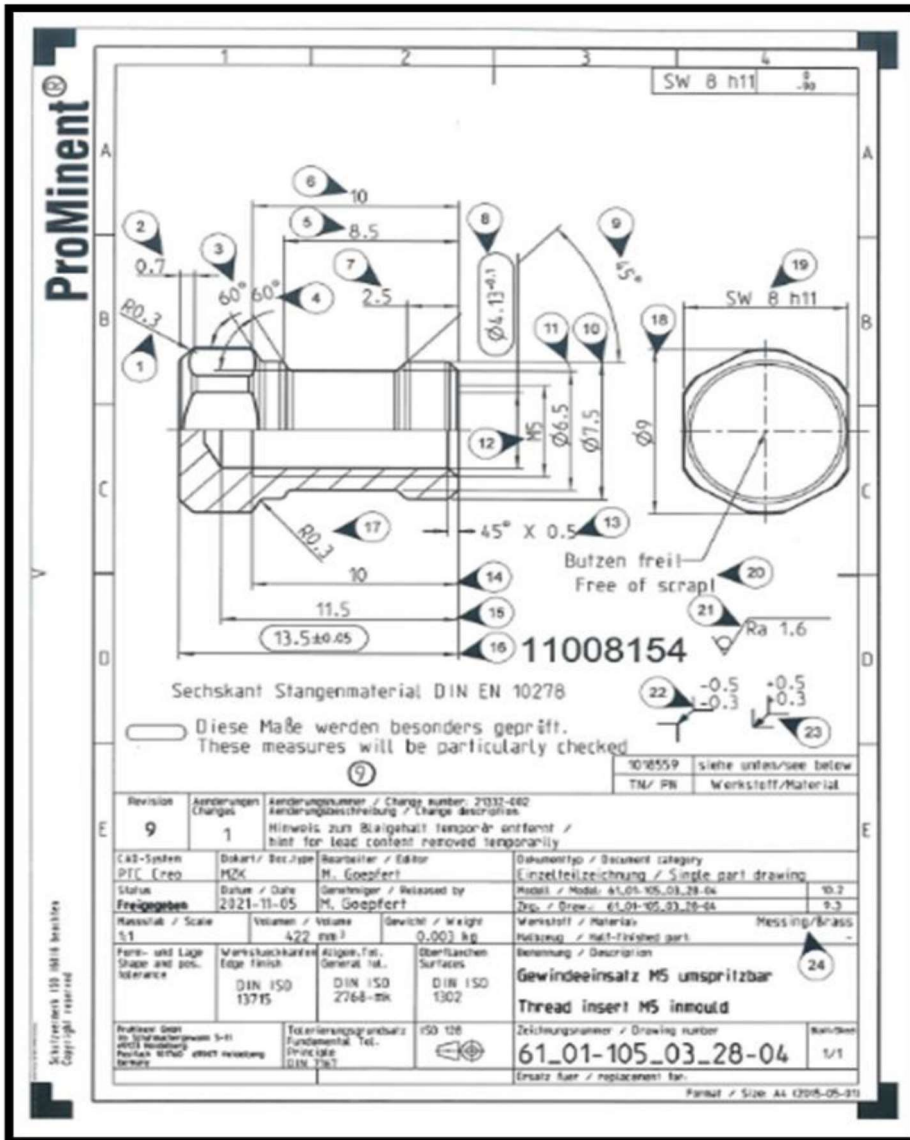
Entscheidung wird von Prominent ausgefüllt.

Dieses Dokument wurde elektronisch erstellt und ist ohne Unterschrift gültig. Das Original befindet sich im Archiv der Qualitätssicherung.

31.01.2022	Lieferant	31.01.2022	ProMinent
<small>Datum / date</small>	<small>Unterschrift / Supplier Official</small>	<small>Datum / date</small>	<small>Qualitätsleitung / Quality Control Official</small>

ProMinent GmbH, D-69123 Heidelberg, Im Schulmachersweg 5-11, Telefon 062216842-0 EMPB_Rev 07 / 19.05.2022 12088

- Positionierte Zeichnung (auf alle Zeichnungsmaße und aufgeführten Spezifikationen ist Bezug zu nehmen)



Richtlinie Erstbemusterung für Lieferanten

- Dimensions-, Werkstoff-, Funktionsprüfbericht

EMPB / Initial Sample Report		Ausstellungsdatum / Date 24.01.2022		
Erstmusterprüfbericht Initial Sample Report		<input checked="" type="checkbox"/> Maßbericht / Dimension Inspection	<input checked="" type="checkbox"/> Werkstoff / Material Inspection	Funktionsbericht / Function Inspection
Prüfergebnis / Test result		Lieferant / Supplier	Report Nr. / Report No.	Zeichen / Reference
Lieferant / Supplier		Firmenname Lieferant		
Firmenname Lieferant		Abnehmer / Receiver / Purchaser	Report Nr. / Report No.	Zeichen / Reference
		Blatt / Sheet 2 von / of 2		
Abnehmer / Receiver / Customer				
Benennung / Part Name		Material-Nr. / Material No.		
1018559		Gewindeeinsatz M5 umspritzbar Gewindeeinsatz M5 umspritzbar 61_01-105_03_28-04		

Prüfmaß Pos.	Merkmal/Soll-Wert Dimensions Req.	IST-Wert (Lieferant/Abnehmer) Actual results (Supplier/Receiver)	Bemerkungen Remarks	Prüfmaß / Tests Measure	Maßnahme / Measure		
					Z	W	K
01	Radius 0,3 ± 0,1	0,34					
02	Länge 0,7 ± 0,1	0,64					
03	Winkel 60° ± 1°	60,8°					
04	Winkel 60° ± 1°	59,9°					
05	Länge 8,5 ± 0,2	8,47					
06	Länge 10,0 ± 0,2	10,00 - 10,01					
07	Länge 2,5 ± 0,1	2,51 - 2,52					
08	Ø 4,13 + 0,13	o.B.		X			
09	Winkel 45° ± 1°	44,2°					
10	Ø 7,5 ± 0,2	7,48 - 7,52					
11	Ø 6,5 ± 0,2	6,49 - 6,51					
12	Gewinde M5	o.B.	i.O. - lehrenhaltig				
13	Fase 0,5 ± 0,2 x 45° ± 1°	0,53 x 45,6°; 0,43 x 45°					
14	Gewinde 10mm nutzbar	10,5					
15	Tiefe 11,5 + 0,1 / - 0,2, s.GN	11,44 - 11,51					
16	Gesamtlänge 13,5 ± 0,05	13,61	Maßabweichung +0,06	X			
17	Radius 0,3 ± 0,1	0,29					
18	Ø 9,0 ± 0,2	8,97 - 8,99					
19	SW 8 h11 (-0,09)	7,91 - 7,96					
20	Butzen frei	o.B.	Sichtkontrolle	i.O.			
21	Oberfläche allgemein Ra 1,6	o.B.	Vergleich Rugotest	i.O.			
22	Abtrag allgemein - 0,5 / - 0,3	o.B.	Sichtkontrolle	i.O.			
23	Übergang allgemein + 0,5 / + 0,3	o.B.	Sichtkontrolle	i.O.			
24	Werkstoff Messing (CW614N)	o.B.	Werkstoffzeugnis	i.O.			

Kommentar / Commentary	Kennzeichnung mit "x"		
	Z = Zeichnungsänderung / drawing change	Sachbearbeiter / Supplier Official	Qualitätsleitung / Quality Control Official
	W = Werkzeugänderung / tool change	Datum/date: 24.01.2022	31.01.2022
	K = Korrektur / correction	Unterschrift/sign: <i>Unterschrift</i> <i>Unterschrift</i>	

ProMinent GmbH, D-69123 Heidelberg, Im Schühmackerweg 5-11, Telefon 06221/942-0 EMPB_Rev 06-1/24 01 2022

- Musterteile (5 Stück, bei Mehrfachwerkzeugen 5 Stück je Nest)
- Werkstoffnachweise (3.1 Zeugnis für den Rohstoff mit Deckblatt, das den Bezug zu der ProMinent Bestellung herstellt, ggf. Sicherheitsdatenblätter, FDA-Bescheinigungen)

ANLIEFERORT DER ERSTMUSTER

ProMinent GmbH
Im Schuhmachergewann 5-11
69123 Heidelberg- Germany

KENNZEICHNUNG VON ERSTMUSTERN

Wichtig die Zuordnung zwischen dem jeweiligen Erstmuster und der gesamten Erstmuster Dokumentation einschließlich der Messprotokolle muss gegeben sein. ProMinent Bestellnummer und die ProMinent Teilenummer müssen angegeben werden.

Stammen die Erstmuster aus unterschiedlichen Nesten, so ist diese Zuordnung kenntlich zu machen.

Das Erstmuster müssen so verpackt sein, dass Beschädigungen verhindert werden.

WIE UND WOHN SOLLN DIE ERSTMUSTERDOKUMENTE ÜBERMITTELT WERDEN?

Die Erstmusterprüfberichte sind elektronisch an EMPB@prominent.com als ein PDF-Datensatz zu senden.

Hierzu ist in der Betreffzeile mindestens die ProMinent Bestellnummer und Teilenummer anzugeben.

VORLAGE ERSTMUSTERPRÜFBERICHT

Die Formulare zur Erstbemusterung können unter www.prominent.de abgerufen werden. Es können auch eigene Formulare oder VDA-Formulare verwendet werden.

Die Anlieferung von Erstmustern hat mit vollständiger Dokumentation zu erfolgen.