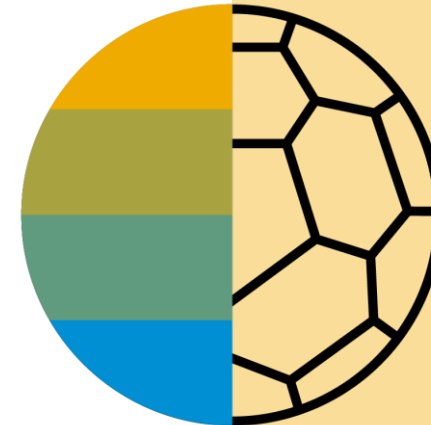


# ProMinent Group Lieferanten-Summit

Audio ist über die Lautsprecher Ihres Computers oder über Kopfhörer verfügbar

PUBLIC



# Ziele des heutigen Meetings

-  Vorstellung der Redner
-  Initiative von ProMinent
-  Auswirkungen und Vorteile
-  Nächste Schritte
-  Fragen und Antworten

# Vorstellung der Redner



**ProMinent**<sup>®</sup>

Markus Ortlieb / Tobias Weiler  
Director Global Strategic Sourcing /  
Procurement Systems & Analytics  
ProMinent Group



**AP**solut

Riccarda Malinka  
Consultant  
Apsolut GmbH



# ProMinent Group

## Digitalisierung der Beschaffungsprozesse @ ProMinent

## Warum führt ProMinent Ariba ein?



Sicherung der Wettbewerbsfähigkeit



Effizienzsteigerung – value add vs. non-value add



Erfüllung von Kundenanforderungen



Standardisierung

Was ändert sich konkret? Was bleibt wie bisher?



Bestellungen werden über das Ariba Netzwerk versendet.

- Bestellbestätigungen müssen entsprechend über Ariba zurückgemeldet werden. Rechnungen bitte weiterhin per Email.
- Für viele Materialien werden künftig immer die aktuellsten Dokumente automatisch mitversendet



Einführung von Lieferavis Advanced Shipping Notification (ASN)– Sie informieren uns über den Versand der Ware und senden uns bspw. auch (3.1)-Zeugnisse über diesen Kanal.



Unsere Anforderer bestellen künftig indirektes Material direkt aus Katalogen. Kataloglieferanten erhalten mehr Reichweite und Bestellungen werden schneller platziert.



Ausschreibungen werden künftig ausschließlich über Ariba erfolgen



Die Lieferantenbewertung und –klassifikation (bspw. Preferred) erfolgt über Ariba, zudem die Verwaltung essentieller Stammdaten

## Was sollten Sie als Lieferant als nächstes tun?

Nach diesem Summit sollten Sie sich einen Ariba-Account anlegen und konfigurieren und uns danach Ihre neue Ariba Netzwerk ID (ANID) mitteilen.



Sie haben bereits einen Account (ANID)?

Dann senden Sie uns bitte die ANID an [DE-ariba@prominent.com](mailto:DE-ariba@prominent.com), wir kontaktieren Sie dann über das Ariba-System zwecks Aufbau einer Geschäftsbeziehung (TRR).



Sollten Sie künftig einen Katalog in unserem Ariba-System hinterlegen wollen, so kontaktieren Sie den zuständigen Einkäufer, der Sie heute bereits betreut. In der Folge wird unser Catalog-Enablement-Team Sie kontaktieren.



Besuchen Sie den Einkaufsbereich auf unserer Homepage\* <http://www.prominent.com>

Dort werden Sie umfassend über die Einführung von Ariba bei ProMinent informiert und finden ebenso ein umfangreiches FAQ.

\* Dieser Bereich wird Ihnen ab ca. Ende November zur Verfügung stehen.

## Ist diese Umstellung erforderlich?



Bereits heute wickelt eine Vielzahl unserer Lieferanten Geschäfte mit anderen Kunden erfolgreich über das Ariba-Netzwerk ab, ob über Kataloge oder das Commerce Automation.



Sukzessive wird ProMinent alle Bestellungen künftig über das Ariba versenden. Ein globaler Rollout stellt sicher, dass wir weltweit einheitlich unsere Abläufe durchführen werden.

Dies bedeutet, dass wir Sie als ProMinent Lieferanten auf diesem Weg mitnehmen möchten. Entsprechend ist die Teilnahme an Ariba für all unsere Lieferanten künftig verpflichtend und ein Bestandteil unseres Qualifizierungsprozesses zum Preferred Partner.



## Wann findet die Umstellung statt?



Wir beginnen mit dem sogenannten Commerce Automation (AB's, ASN).

**Geplantes Go-Live: 15.12.2020**



Parallel implementieren wir Guided Buying, eine Einkaufsplattform für unsere Anforderer. Hierrüber werden aus Katalogen oder spezifischen Bestellformularen Bestellungen bei Lieferanten platziert. Zudem werden sog. kleine Preisanfragen (RFQ) versendet werden

**Geplantes Go-Live: 01.03.2021**



Mittels der Strategic Sourcing Suite erhalten Sie künftig Anfragen und bieten darüber an. Ebenso wird die Lieferantenbewertung und das Stammdatenmanagement darüber prozessiert.

**Geplantes Go-Live: 01.07.2021**

## Zeitplan und Erwartungen

**10.10.2020:** Beginn des Onboardings für Lieferanten

**25.10.2020:** Akzeptieren der Anfrage zur Aufnahme einer Geschäftsbeziehung

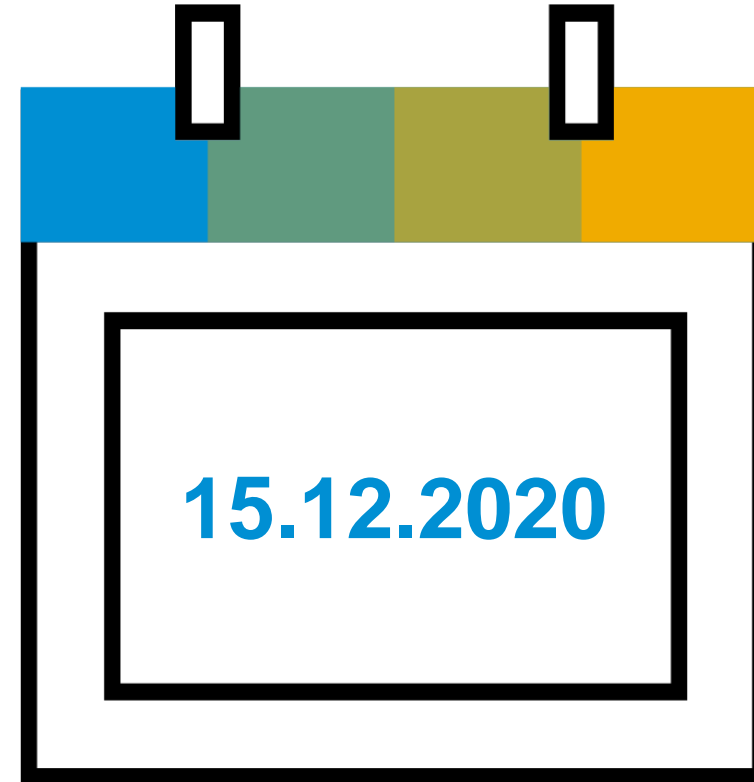
**06.11.2020:** Teilnahme an Lieferantenschulungen

**15.12.2020:** Produktivstart Commerce Automation

**01.03.2021:** Produktivstart Kataloglieferanten

**Fragen zum Ariba-Network-Konto können Sie an folgende E-Mail-Adresse senden:**

**<<[DE-ariba@prominent.com](mailto:DE-ariba@prominent.com)>>**



# SAP Ariba hilft Ihnen ...



## Zeit einzusparen

- Erhalt und Senden von Dokumenten (bspw. Zeichnungen) innerhalb von Sekunden
- Bestellungsbestätigungen per E-Mail/Telefon sind überflüssig
- Geschäftsbetrieb in Echtzeit
- Schneller Zugriff auf Ihre Dokumente

**64 % weniger manuelle Eingriffe**



## Kosten zu reduzieren

- Geringerer Papierverbrauch
- Vermeidung diverser Prozesskosten durch den Entfall von bspw. Rückfragen per Telefon, Email ...
- Reduzierung von Kosten in Verbindung mit Ressourcen für die Überarbeitung von Rechnungen

**60 %-ige Senkung der Betriebskosten (im Durchschnitt)**



## Organisiert zu bleiben

- Zusammenfassung mehrerer Kundenbeziehungen in einem Konto
- Einfaches Speichern von Bestellaufträgen und Rechnungen
- Mehr Transparenz hinsichtlich Ausgaben von Kunden
- „Suchfilter“ für die Suche nach Dokumenten

**80 % mehr Effizienz und Transformation der Geschäftsabläufe**

# SAP Ariba hilft Ihnen ...



## Ihren Umsatz zu steigern

- Veröffentlichen Sie Kataloge für Tausende von potenziellen Käufern
- Steigern Sie Ihre Auffindbarkeit als Lieferant auf Ariba Discovery
- Bauen Sie neue Kundenbeziehungen über Ariba Discovery auf

**30 % Zuwachs bei Bestandskunden**  
**35 % Zuwachs im Neugeschäft**



## Schneller Zahlungen zu erhalten

- Ihre Rechnung erreicht leichter den richtigen Ansprechpartner im Genehmigungsablauf
- Sie können sicher sein, dass alle Bestellinformationen vollständig und präzise sind
- Vermeiden Sie Fehler mithilfe von Systemprüfungen

**62 % weniger verspätete Zahlungen**



## Ihre Kunden zufriedenzustellen

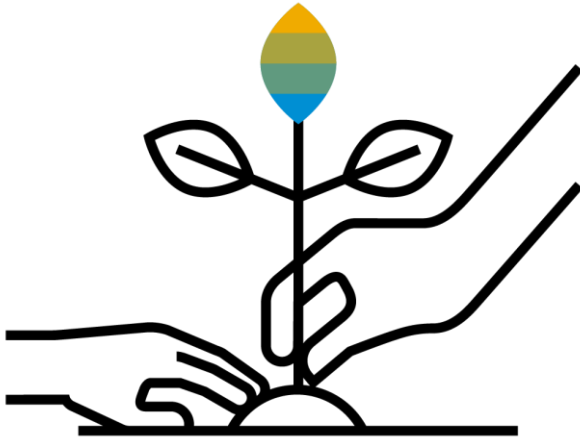
- Unterstützen Sie die strategischen Geschäftspläne Ihrer Kunden
- Werden Sie zum bevorzugten Lieferanten
- Vereinfachen Sie die Kommunikation

**15 % stärkere Kundenbindung**

# Kataloge im Ariba Network

## Vorteile von Katalogen

- Höhere Genauigkeit von Bestellungen
- Schnellere Reaktionsfähigkeit bei Kundenaktionen
- Förderung der Einhaltung von Beschaffungsprozessen
- Verbesserung des Cashflow
- Bereitstellung einer einfachen, benutzerfreundlichen Käuferfahrung für Benutzer



## Optionen für Kataloge

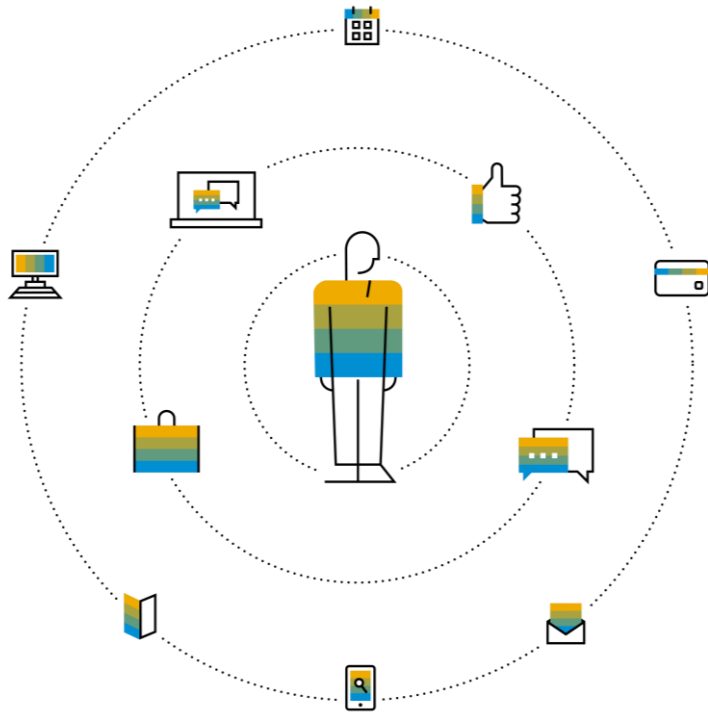


CIF, Excel (dateibasierter Katalog)



PunchOut-Ebenen 1 und 2 (Benutzer kaufen in Ihrem Webstore ein und legen den Anforderungen entsprechend Artikel in ihren Ariba-Einkaufswagen.)

# Ariba Network – Grundlagen zum Gebührenplan



Der Beitritt und erste Transaktionen sind für alle Lieferanten **KOSTENLOS**.

---

Der Plan für Lieferantengebühren umfasst zwei Komponenten: Transaktionsgebühren und Abonnementgebühren.

---

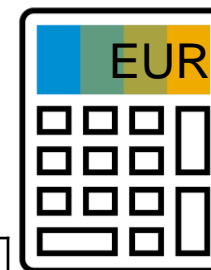
Zu gebührenpflichtigen Dokumenten zählen Bestellaufträge, Rechnungen, Leistungserfassungsblätter und Antworten auf Leistungserfassungsblätter.

---

Gebührenpflichtige Lieferanten, deren jährliches Finanzvolumen weniger als € 216 250 beträgt, werden unabhängig von der Dokumentenanzahl pro Jahr der Bronze-Stufe zugeordnet.

---

# Lieferantengebühren



## Transaktionsgebühren (Vierteljährliche Abrechnung)

Weniger als <b>5 dokumente*</b> ODER weniger als <b>43 250 EUR</b>	<b>KOSTENLOS</b>
Mehr als <b>5 dokumente</b> * UND mehr als <b>43 250 EUR</b>	0,155% des Transaktionsvolumens für beziehungen ohne Leistungserfassungsblatt
	0,35% des Transaktionsvolumens für beziehungen mit Leistungserfassungsblatt
	Obergrenze <b>17.300 €/Jahr</b> pro Geschäftsbeziehung
*nur Bestellaufträge, Rechnungen, Leistungserfassungsblätter und Antworten auf Leistungserfassungsblätter.	

## Abonnementgebühren (Jährliche Abrechnung)



<b>Dokumentenzahl pro Jahr</b> für alle Kundenbeziehungen	<b>Abonnement</b>	<b>Jahresgebühren</b>
Bis 4 Dokumente	Premium	€0
5 bis 24 Dokumente oder < € 216 250	Bronze	€45
25 bis 99 Dokumente und > € 216 250	Silver	€670
100 bis 499 Dokumente und > € 216 250	Gold	€2 000
500 und mehr dokumente und > € 216 250	Platinum	€4 900

# Abonnementangebote



## Premium

- KOSTENLOSE Zusammenarbeit
- Elektronische Kataloge
- Kundensupport
- Langzeitrechnungsarchivierung
- Benutzerdefinierte Weiterleitung und Berichterstellung
- Ariba Discovery

## Bronze

- Premium, plus:
- Erweiterte Berichterstellung
  - Leistungsabzeichen

## Silber

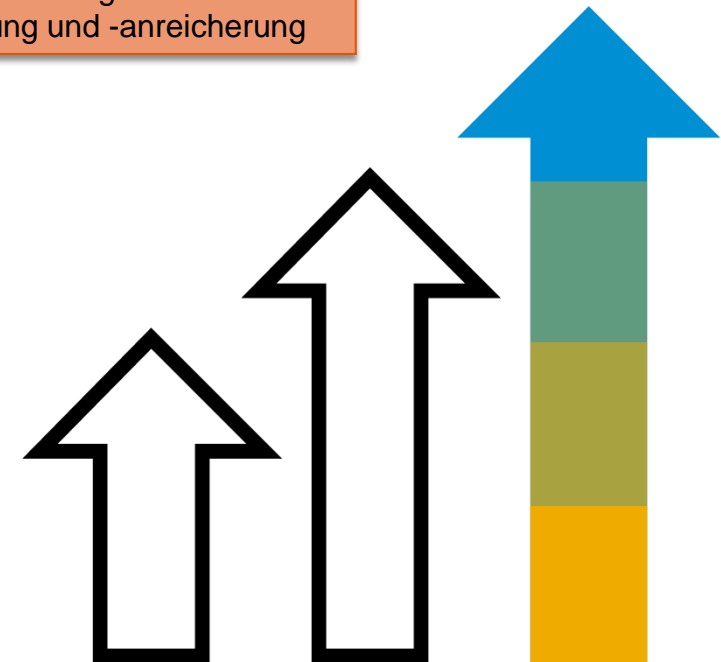
- Bronze, plus:
- Beratung für schnelle Integration
  - Unbegrenzte cXML- und EDI-Nutzung
  - Technische Unterstützung

## Gold

- Silber, plus:
- E-Commerce-Beratungsservices
  - Datenbereinigung und -anreicherung

## Platin

- Gold, plus:
- Eintrittskarte für SAP Ariba Live
  - Erweiterte Integrationstools



Mehr Informationen finden Sie auf unserer Webseite

<https://www.ariba.com/ariba-network/ariba-network-for-suppliers>



# Ariba Discovery



## Qualifizierte Leads erhalten

5 Minuten für eine schnelle Registrierung – und Sie erhalten qualifizierte Leads direkt in Ihrem Posteingang.



## Zeit sparen

Präsentieren Sie sich Ihren Käufern, wenn diese aktiv nach neuen Lieferanten suchen.



## Effizient verkaufen

Nutzen Sie die Ariba-Network-Community, um Käufer auf sich aufmerksam zu machen, mit denen Sie noch nicht zusammenarbeiten.



## Neugeschäft erschließen

Nutzen Sie 5 Milliarden neuer Geschäftschancen, die jährlich ausgeschrieben werden.

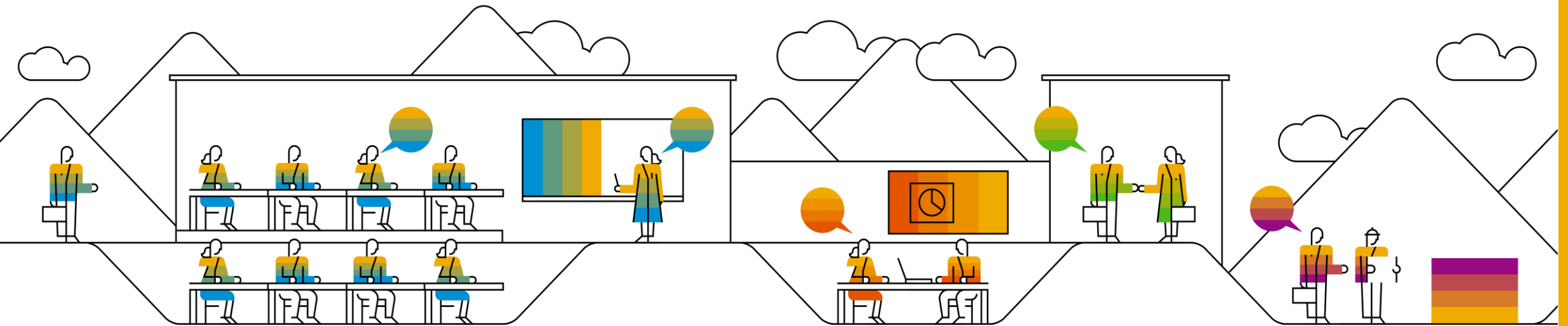


## Interaktivität steigern

Kommunizieren Sie mit Käufern und potenziellen Kunden in Echtzeit.

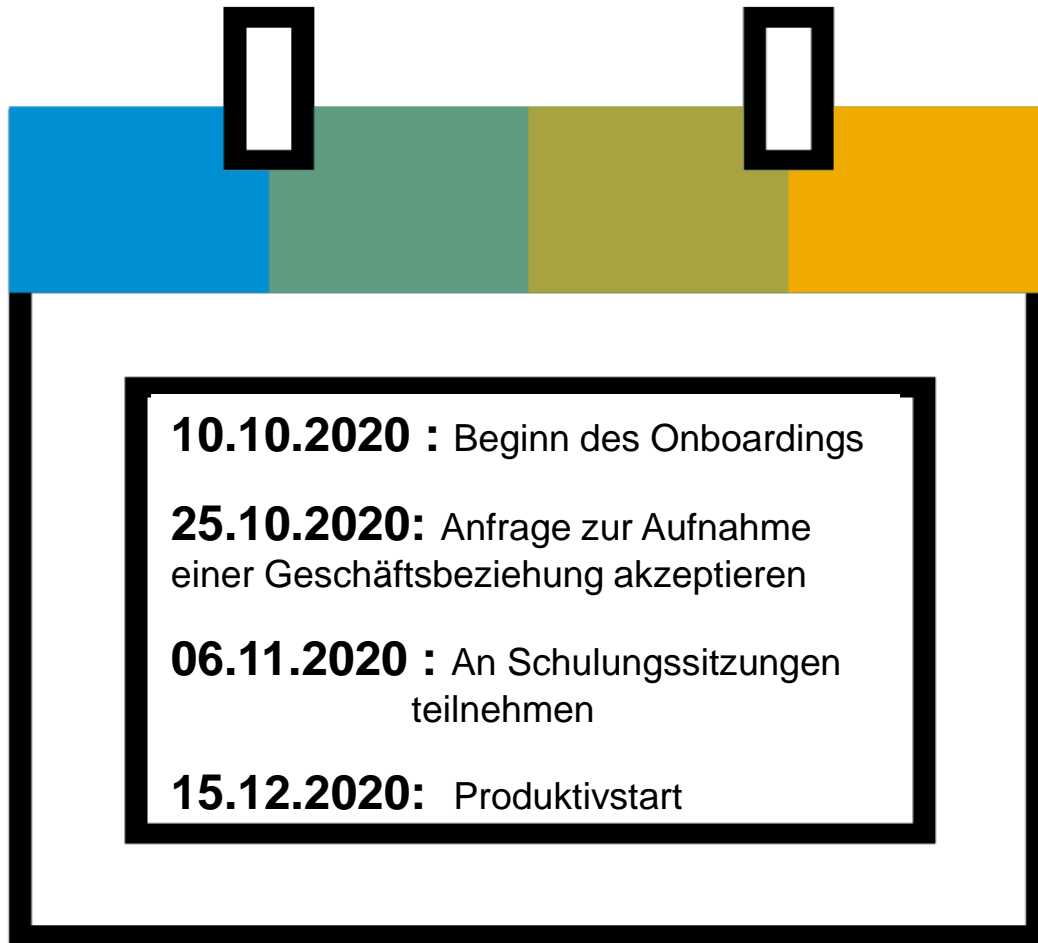
# Produktivstart im Ariba Network

Voraussichtliches Datum für den  
Transaktionsbeginn – **15.12.2020**



# Haben Sie noch Fragen?

Bitte übermitteln Sie Ihre Fragen über das Widget für Fragen und Antworten.

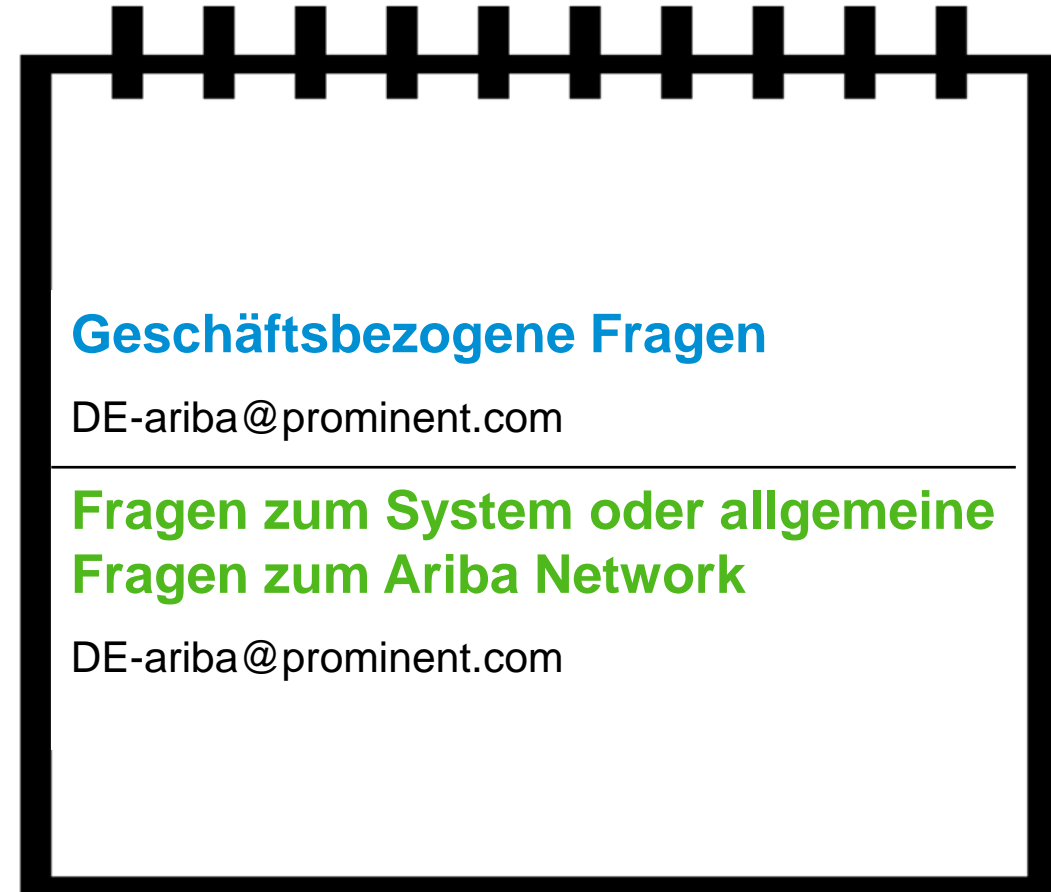


**10.10.2020** : Beginn des Onboardings

**25.10.2020**: Anfrage zur Aufnahme einer Geschäftsbeziehung akzeptieren

**06.11.2020** : An Schulungssitzungen teilnehmen

**15.12.2020**: Produktivstart



**Geschäftsbezogene Fragen**  
DE-ariba@prominent.com

---

**Fragen zum System oder allgemeine Fragen zum Ariba Network**  
DE-ariba@prominent.com

**Vielen  
Dank!**

# Anhänge

# Registrierung: allgemeine Angaben zu Ihrem Unternehmen

Geben Sie Ihre Ariba Commerce Cloud-Informationen ein.

Weiter

Abbrechen

Geben Sie allgemeine Informationen zu Ihrem Unternehmen ein.

\* Kennzeichnet ein obligatorisches Feld

Name des Unternehmens\*

Land\*  ▾ Geben Sie die Adresse der Hauptgeschäftsstelle an, wenn Ihr Unternehmen mehrere Geschäftsstellen hat. Sie können später in Ihrem Unternehmensprofil weitere Adressen eingeben, wie beispielsweise Ihre Lieferanschrift, Ihre Rechnungsanschrift usw.

Adresse\*

Postleitzahl\*

Ort\*

Bundesland/-staat

Produkt- und Servicekategorien\*

Liefer- oder Serviceorte\*

Steuernummer:  Geben Sie die Steuernummer Ihres Un

Umsatzsteuernummer:  Geben Sie die aus 5 bis 12 Zeichen bes

D-U-N-S-Nummer:  Geben Sie die von Dun & Bradstreet verge

Bitte füllen Sie alle Felder aus, die mit einem Stern gekennzeichnet sind.

Danach scrollen Sie am unteren Seitenrand in den nächsten Abschnitt.

## Geben Sie Informationen zu Ihrem Benutzerkonto ein.

\* Kennzeichnet ein obligatorisches Feld

Name: \*

E-Mail: \*

Meine E-Mail-Adresse als Benutzernamen verwenden

Benutzername: \*

Passwort: \*

Geheime Frage: \*

Sprache:

### Ariba-Vertraulichkeitserklärung

Der Benutzername muss das Format einer E-Mail-Adresse haben (z. B. johannes@neuesunternehmen.com) ⓘ

Das Passwort muss mindestens 8 Zeichen haben und aus Buchstaben und Zahlen bestehen. ⓘ

Die Antwort auf Ihre geheime Frage muss mindestens 5 Zeichen haben.

Die Sprache, in der Ariba konfigurierbare Benachrichtigungen an Sie sendet. Diese Einstellung unters...

Ariba macht Ihr Unternehmensprofil, das die allgemeinen Informationen zu Ihrem Unternehmen enthält, für andere Unternehmen verfügbar, um neue Geschäftsgelegenheiten zu ermöglichen. Falls Sie Ihr Unternehmensprofil ausblenden möchten, können Sie dies jederzeit tun, indem Sie nach Abschluss Ihrer Registrierung die Einstellungen für das Unternehmensprofil auf der Seite "Unternehmensprofil" bearbeiten.

Durch Klicken auf die Schaltfläche Weiter bestätigen Sie explizit und gestatten Ariba, Ihre in dieses System eingegebenen Daten in Länder außerhalb der Europäischen Union, der Russischen Föderation oder einer anderen Rechtsprechung, in der Sie sich befinden, in Übereinstimmung mit der Ariba-Vertraulichkeitserklärung, der Servicevereinbarung zwischen Ihrem Unternehmen und Ariba und geltendem Recht an Ariba und die Computersysteme, auf denen sich die Ariba-Services befinden (und die weltweit in verschiedenen Rechenzentren verwaltet werden), zu übertragen.

Sie können entweder innerhalb der Anwendung auf Ihre persönlichen Daten zugreifen und diese ändern, oder indem Sie sich an den Ariba-Administrator innerhalb Ihrer Organisation bzw. direkt an Ariba, Inc wenden. Diese Zustimmung gilt ab dem Moment, in dem sie gegeben wurde und kann nach vorheriger schriftlicher Benachrichtigung an Ariba zurückgezogen werden. Falls Sie russischer Bürger mit Wohnsitz innerhalb der Russischen Föderation sind, bestätigen Sie außerdem explizit, dass alle Ihre persönlichen Daten, die in das System eingegeben bzw. dort bearbeitet wurden, vor der Eingabe oder Bearbeitung von Ihrer Organisation in einem separaten Datenspeicher erfasst wurden, der sich innerhalb der Russischen Föderation befindet.

Ich habe die [Nutzungsbedingungen](#) und die [Ariba-Vertraulichkeitserklärung](#) gelesen und stimme den Bedingungen zu.

Weiter

Abbrechen

# Kontokonfiguration

The screenshot displays the SAP Ariba Network user interface. At the top left, the logo "Ariba Network" is visible. The navigation bar includes "STARTSEITE", "POSTEINGANG", "POSTAUSGANG", "KATALOGE", and "BERICHTE". The user is logged in as "Test Supplier". A dropdown menu is open, showing the following options: "Cloud, Inc. ANID: AN01011342065-T", "Unternehmensprofil", "Kontoeinstellungen", "Kundenbeziehungen", "Benutzer", "Benachrichtigungen", "Ariba Network-Einstellungen" (highlighted with a red circle), "Elektronische Bestellweiterleitung", "Elektronische Rechnungsweiterleitung", "Vorzeitige Zahlungen", "Überweisungen", and "Ariba Network-Benachrichtigungen".

On the left side, there is a section titled "Erste Schritte mit Ariba" with a list of four steps: 1. Lernen Sie Ariba kennen, 2. Ariba-Gebührenstruktur prüfen, 3. Abrechnungskontakt bestätigen, and 4. Ihrem Konto Benutzer hinzufügen.

In the center, there is a video player titled "SAP Ariba First Time User" with a play button overlay.

At the bottom left, there is a summary section titled "Bestellungen, Rechnungen und Zahlungen" with filters for "Alle Kunden" and "Letzte 14 Tage". It shows: 2 In Rechnung zu stellende Bestellungen, 0 Bestellung, die bearbeitet werden m..., 1 Zurückgewiesene Rechnungen, and 0 Angeheftete Dokumente, with a "Mehr..." link.

At the bottom right, there is a promotional banner for the mobile app: "Wir sind jetzt mobil. Probieren Sie es aus." with "Download on the App Store" and "ANDROID APP ON Google play" buttons, and an image of a smartphone displaying the app interface.



# Konfiguration der Bestellweiterleitung

Ariba Network Unternehmenseinstellungen Test Supplier

Ariba Network-Einstellungen Speichern Schließen

Elektronische Bestellweiterleitung Elektronische Rechnungsweiterleitung Vorzeitige Zahlungen Begleichung

\* Kennzeichnet ein obligatorisches Feld

Präferenzen für Befähigungen und Möglichkeiten von Lieferanten

Integration externer Systeme

[cXML-Integration \(systemeigen\) konfigurieren](#)

Nichtkatalog-Bestellungen mit Teilenummern

Nichtkatalog-Bestellungen als Katalogbestellungen verarbeiten, wenn Teilenummern manuell eingegeben werden.

Neue Bestellungen

Dokumentart	Weiterleitungsmethode	Optionen
Katalogbestellungen ohne Anlagen	<input type="text" value="E-Mail"/>	<p>E-Mail-Adresse: <input type="text" value="beispiel@unternehmen.com"/></p> <p><input type="checkbox"/> cXML-Dokument an die E-Mail-Nachricht anhängen</p> <p><input checked="" type="checkbox"/> Dokument in E-Mail-Nachricht einbeziehen</p> <p><input type="checkbox"/> Anlagen online lassen und nicht in E-Mail-Nachricht einschließen. Dies gilt für alle Bestellungen mit Anlagen, deren Weiterleitungsmethode auf "Wie bei neuen Katalogbestellungen ohne Anlagen" eingestellt ist.</p>
Katalogbestellungen mit Anlagen	<input type="text" value="Wie bei neuen Katalogbestellungen ohne Anlagen"/>	Aktuelle Weiterleitungsmethode für neue Bestellungen: E-Mail <span>⚠ Anlagen werden in die Bestellung eingeschlossen.</span>
Nichtkatalog-Bestellungen ohne Anlagen	<input type="text" value="Wie bei neuen Katalogbestellungen ohne Anlagen"/>	Aktuelle Weiterleitungsmethode für neue Bestellungen: E-Mail
Nichtkatalog-Bestellungen mit Anlagen	<input type="text" value="Wie bei neuen Katalogbestellungen ohne Anlagen"/>	Aktuelle Weiterleitungsmethode für neue Bestellungen: E-Mail <span>⚠ Anlagen werden in die Bestellung eingeschlossen.</span>

Wählen Sie im Fenster für die Bestellweiterleitung aus, auf welche Weise Sie Bestellungen von Ihren Kunden erhalten möchten.

# Konfiguration der Rechnungsweiterleitung

Ariba Network Testmodus Unternehmenseinstellungen ▼ Test Supplier

Ariba Network-Einstellungen Speichern Schließen

Elektronische Bestellweiterleitung Elektronische Rechnungsweiterleitung Vorzeitige Zahlungen Begleichung

Allgemein Steuerrechnungen und Archivierung

### Funktionen und Voreinstellungen

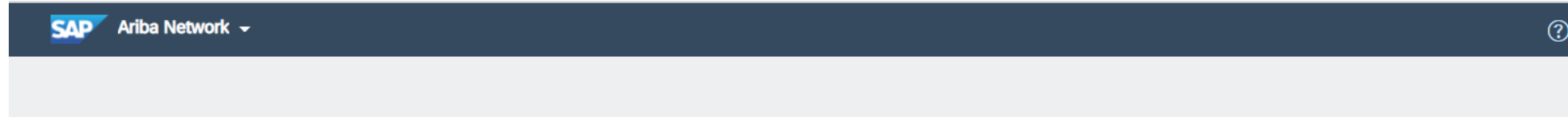
#### Sendemethode

Dokumentart	Weiterleitungsmethode	Optionen
Rechnungen	Online ▼	Zur Erstellung von Rechnungen zu dieser Seite zurückkehren
Kundenrechnungen	Online ▼	In meinem Online-Posteingang speichern

#### Benachrichtigungen

Art	Benachrichtigungen senden, wenn...	An folgende E-Mail-Adressen (geben Sie mindestens eine Adresse an)
Rechnungsfehler	<input checked="" type="checkbox"/> Benachrichtigung senden, wenn Rechnungen nicht zugestellt werden können oder zurückgewiesen werden	* <input type="text"/>
Änderung des Rechnungsstatus	<input checked="" type="checkbox"/> Benachrichtigung senden, wenn sich der Status von Rechnungen ändert	* <input type="text"/>
Rechnung automatisch erstellt	<input checked="" type="checkbox"/> Benachrichtigung senden, wenn eine Rechnung automatisch im Namen Ihres Unternehmens erstellt wurde	* <input type="text"/>

# Anmelden <http://supplier.ariba.com/>



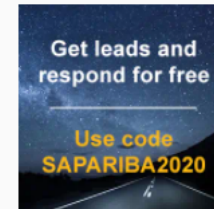
## Lieferantenanmeldung

[Benutzernamen oder Passwort vergessen](#)

Neu bei Ariba?

[Jetzt registrieren lassen](#) oder [Weitere Informationen](#)

## Browse leads on SAP Ariba Discovery



[Mehr...](#)

Don't miss out on a great sales opportunity. Learn how to browse all relevant leads in our new blog. It's free for suppliers to respond to SAP Ariba Discovery postings with the promo code, SAPARIBA2020.

